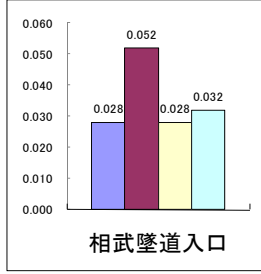
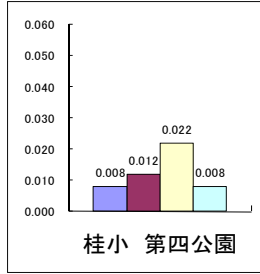


平成23年6月期のNO₂定点測定結果まとまる

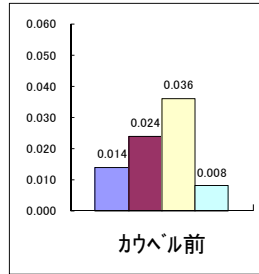
連協環境部では各団体参加のもと、毎年6月と12月の2回第一木、金、土曜日を使って栄区内の定められた場所47箇所に 二酸化窒素の濃度を測定するカプセルを設置して、所謂定期定点観測を続けております。今回は大雨後晴れ、微風の中での測定で比較的低濃度でした。以下に主な測定点の過去4回の測定値とグラフをしめします。



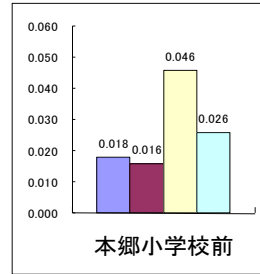
①



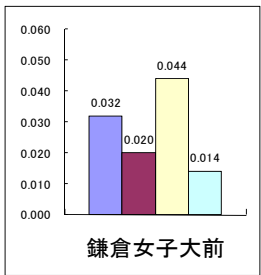
②



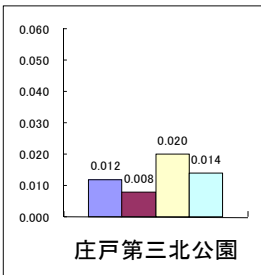
③



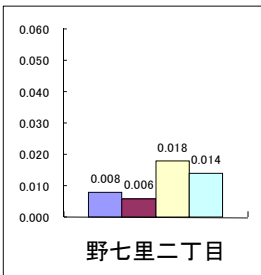
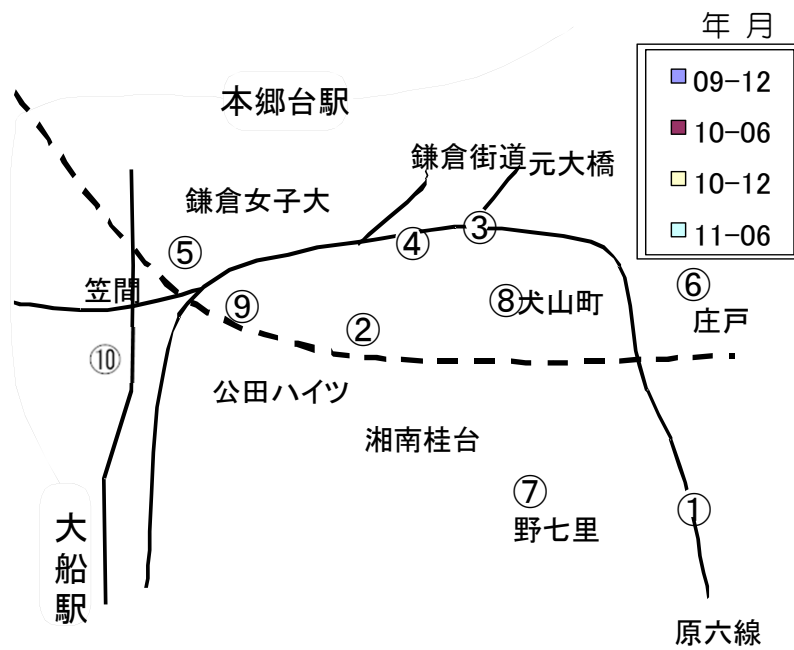
④



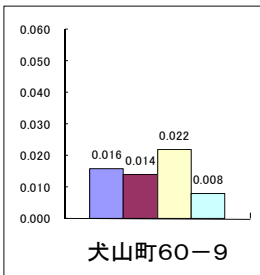
⑤



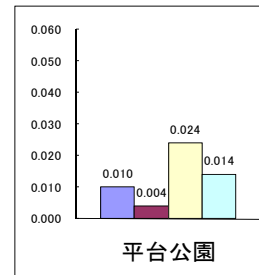
⑥



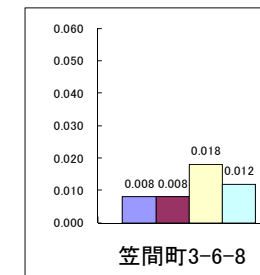
⑦



⑧



⑨



⑩