

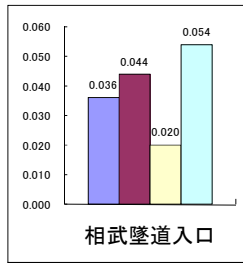
## 平成19年6月期のNO<sub>2</sub>定点測定結果まとまる

連協環境部では各団体参加のもと、毎年6月と12月の2回栄区内の定められた場所47箇所にて二酸化窒素の濃度を測定するカプセルを設置して、所謂定期定点観測をおこなっています。

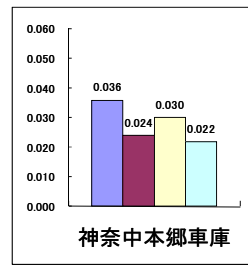
今回は晴れ一時雨風ありの中での測定でした。全体に濃度は低く比較的きれいな空気でした。

以下に主な測定点の過去4回の測定値とグラフをしめします。

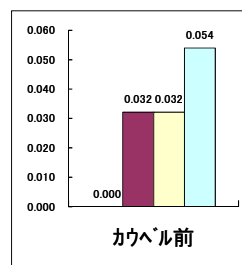
単位はPPM 現在の環境基準は0.06PPM以下です。



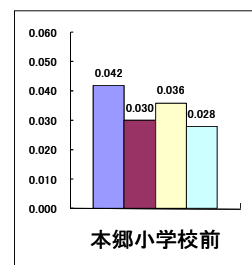
①



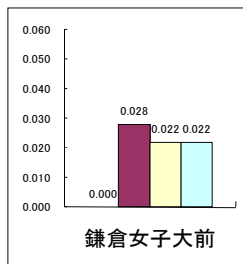
②



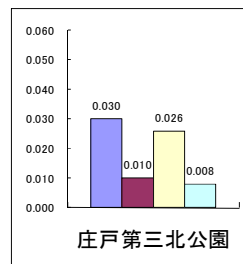
③



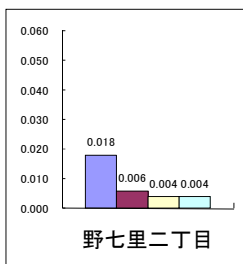
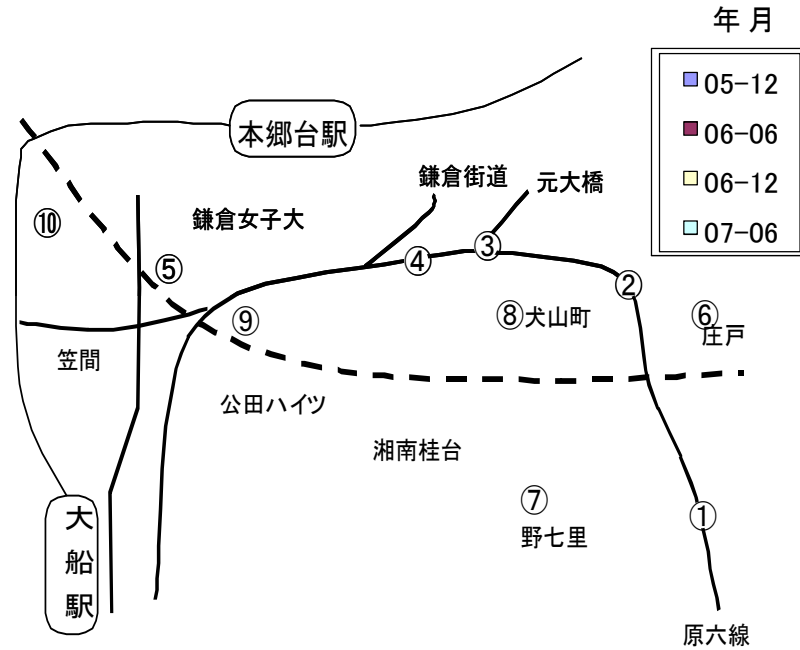
④



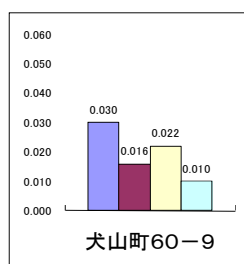
⑤



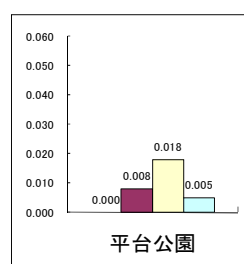
⑥



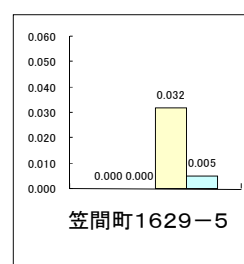
⑦



⑧



⑨



⑩

二酸化窒素測定作業の詳細